

DOSSIER DE PRESSE

# Constant Pape (1865-1920), un paysage post- impressionniste

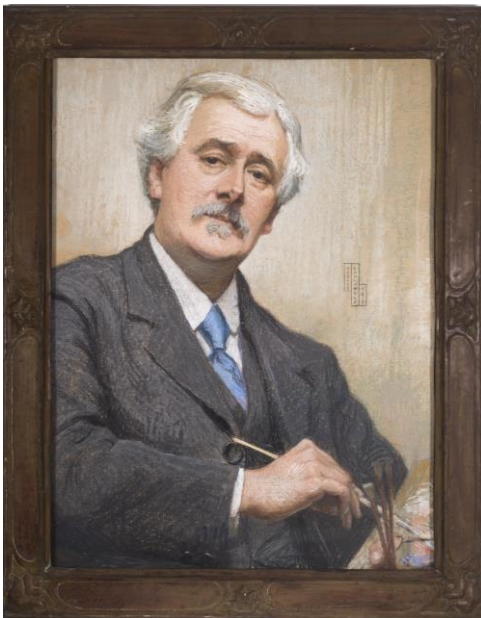
MUSÉE D'ART ET  
D'HISTOIRE DE MEUDON

20 SEPTEMBRE 2024  
26 JANVIER 2025

INFORMATIONS :  
[www.musee.meudon.fr](http://www.musee.meudon.fr)

Vernissage le jeudi 19 septembre à 19h

## L'artiste



Portrait de Constant Pape par Leslie  
Cauldwell, pastel, 1916,  
62x47cm. Collection du Musée d'art et  
d'histoire de Meudon

Né à Meudon en 1865, Jean Constant Pape côtoie dès son jeune âge les peintres de plein-air qui viennent poser leur chevalet dans les clairières et sous-bois de Meudon et Clamart. Son père tient en effet une auberge où convergent des paysagistes rattachés à l'École de Barbizon comme Louis-François Français, l'ami et protecteur des Impressionnistes Antoine Guillemet, ou encore Paul-Desiré Trouillebert.

A leur contact, il développe un goût prononcé pour la peinture de paysage. Un séjour à Auvers-sur-Oise l'amène à s'intéresser aux motifs chers aux Impressionnistes et à éclaircir sa palette, dans des compositions au larges ciels et de petites pochades prises sur le vif où il étudie les effets de la lumière sur l'eau, gardant toutefois une fidélité au style classique hérité de ses maîtres, nourrissant une profonde admiration pour Corot.

Ses vues de l'ouest francilien sont présentées presque chaque année au Salon des Artistes français de 1886 à 1921 où il est médaillé d'or.



Trois peintures à l'huile sur panneaux de bois de 14x18 cm représentant des paysages meudonnais vers 1900. Collection du Musée d'art et d'histoire de Meudon

Constant Pape complète ses revenus en exerçant en tant que restaurateur d'œuvres tout en remportant des concours pour des peintures décoratives pour des mairies d'Ile-de-France (Vanves, Noisy-le-Sec, Villemomble, Aubervilliers, Fresnes). L'essentiel de sa production concerne toutefois les paysages alto-séquanais au tournant du siècle, livrant une image fidèle de la banlieue entre paysages, vues de villes et fêtes champêtres.



*Etude pour le tableau du Salon de 1901 « Le Dimanche à la fontaine Saint-Marie, forêt de Meudon », 1901, 99x131 cm, collection du Musée Baron Martin à Gray.*



*Les Molineaux (Meudon), 1909, huile sur toile, 128x196cm, Collections municipales de Vanves - Inscrit au titre des monuments historiques le 5 mai 2000.*

## Des expositions et un catalogue en partenariat

Le travail de Constant Pape a été présenté au Musée Français de la Carte à jouer d'Issy-les-Moulineaux au printemps 2024. Un catalogue, premier ouvrage monographique sur l'artiste, a été écrit par plusieurs conservateurs et historiens intéressés à remettre en avant ce peintre quelque peu oublié de l'histoire de l'art mais présent dans plusieurs collections municipales et chez des particuliers. L'exposition de Meudon présente une sélection d'œuvres non exposées à Issy-les-Moulineaux afin de faire découvrir au public l'ensemble le plus complet possible du travail de Constat Pape.

## D'importantes campagnes de restauration

L'exposition a été l'occasion d'importantes campagnes de restaurations (ensemble des 30 œuvres du Musée de Meudon) ou de très grands formats (œuvres de l'Hôtel de Ville d'Issy-les-Moulineaux). Ainsi des tableaux, jusqu'ici jamais exposés car en très mauvais état sont montrés pour la première fois et d'autres retrouvent un bel éclat.

## Le parcours de l'exposition

L'exposition présente 75 œuvres de Constant Pape et une dizaine de ses « maîtres » ou plutôt des peintres auxquels il se réfère (Corot, Jongkind, Guillemet, Pelouse, Trouillebert, Monet). Il s'agit ainsi de replacer l'artiste parmi les suiveurs de l'école de Barbizon et des Impressionnistes qui est resté fidèle à la tradition picturale de la deuxième moitié du XIXe siècle. Son travail pour les décors des mairies d'Île-de-France est évoqué à travers de ravissantes esquisses prêtées par la ville de Vanves.

L'exposition met particulièrement en avant un bel ensemble de près de quarante paysages des années 1900 peints sur panneaux de bois dont la fraîcheur et la vivacité nous touchent encore fortement. Des recherches récentes, permises par le travail des descendants des marchands de couleurs Blanchet, permettent d'en préciser les modalités d'exécution.

Les œuvres de moyens et grands formats ne sont pas oubliées dont le très beau tableau *Les Moulineaux (Meudon)* de l'Hôtel de Ville de Vanves qui est exposé pour la première fois au grand public. Les visiteurs pourront également découvrir des œuvres de moyens formats, essentiellement des paysages des Hauts-de-Seine (Meudon, Clamart, Issy-les-Moulineaux, Boulogne-Billancourt), entre boucles de la Seine et forêt où la figure humaine est toujours présente. Quand il développe des compositions avec plus de personnages, Constant Pape choisit généralement de représenter l'atmosphère joyeuses des guinguettes et fêtes du début du XXe siècle.



## COMMISSAIRES DE L'EXPOSITION

**Florian Goutagneux**, historien

**Marianne Lombardi**, directrice du Musée d'art et d'histoire de Meudon

---

### Avec les prêts de :

Musée Français de la Carte à Jouer d'Issy-les-Moulineaux

Ville de Vanves

Ville de Clamart

Musée Baron Martin à Gray

Collectionneurs privés

## PROGRAMMATION AUTOUR DE L'EXPOSITION

---

### JOURNEES EUROPEENNES DU PATRIMOINE

→ **Samedi 21 septembre**

**À 16h et 17h**

#### Visite FLASH de l'exposition

Visite guidée de l'exposition sur l'artiste paysagiste Constant Pape.

Sans réservation – Gratuit – Durée : 30 min.

→ **Dimanche 22 septembre**

**À 16h et 17h**

#### Visite FLASH de l'exposition

Visite guidée de l'exposition sur l'artiste paysagiste Constant Pape.

Sans réservation – Gratuit – Durée : 30 min.

### VISITE OLFACTIVE

→ **Jeudi 17 octobre et jeudi 14 novembre à 19h**

Véronique Marché, médecin passionnée de senteurs, vous invite à découvrir les chefs d'œuvres des collections du musée et de l'exposition temporaire avec des expériences olfactives étonnantes.

Sur réservation – 8 € par adulte – Visite adulte (dès 12 ans) – Durée : 1h30 – Verre de l'amitié offert après la visite.

### ATELIER POUR ENFANTS

**Vacances scolaires de la Toussaint**

→ **Mardi 22 octobre et mardi 29 octobre à 14h30**

#### Paysage à l'aquarelle

Les enfants réalisent un paysage tout en transparence grâce à la technique de l'aquarelle, en s'inspirant des œuvres qu'ils auront découvertes dans l'exposition sur l'artiste Constant Pape.

Sur réservation – 6 € par enfant – Enfant de 5 à 12 ans – Durée : 1h30.



## ATELIER EN FAMILLE

→ **Dimanche 17 novembre et dimanche 19 janvier à 14h30**

Venez découvrir en famille l'exposition consacrée au peintre Constant Pape pour ensuite créer en atelier à 4 mains un joli carnet de peintures de paysage inspirées du travail de l'artiste.

Sur réservation – 6 € par enfant (gratuit pour les accompagnateurs) – A partir de 6 ans – Durée : 2h.

## Informations et contacts

### MUSEE D'ART ET D'HISTOIRE DE LA VILLE DE MEUDON

11 rue des Pierres, 92190 Meudon

[musee.meudon.fr](http://musee.meudon.fr)

Tel : 01 46 23 87 13

Mail : [contact.musee@mairie-meudon.fr](mailto:contact.musee@mairie-meudon.fr)

Ouvert du mardi au dimanche, de 14h à 18h

Entrée libre et gratuite

Accessible par la ligne N depuis Montparnasse (arrêt Meudon) et par le RER C (arrêt Meudon Val-Fleury)



### CONTACT PRESSE :

Marianne Lombardi, directrice

[marianne.lombardi@mairie-meudon.fr](mailto:marianne.lombardi@mairie-meudon.fr)

01 46 23 92 34

---