
COMMUNIQUÉ DE PRESSE

Évasion :

La peinture de paysage sort des réserves

MUSÉE D'ART ET D'HISTOIRE
DE MEUDON

10 SEPTEMBRE 2022
8 JANVIER 2023

INFORMATIONS :
www.musee.meudon.fr

Vernissage : Vendredi 16 septembre 2022 à 19h



Louis-Germain PELOUSE, *La Seine au Bas-Meudon*,
huile sur toile, vers 1885



Emile SCHUFFENECKER, *Bateau-lavoir au Bas-Meudon*,
huile sur toile, 1881

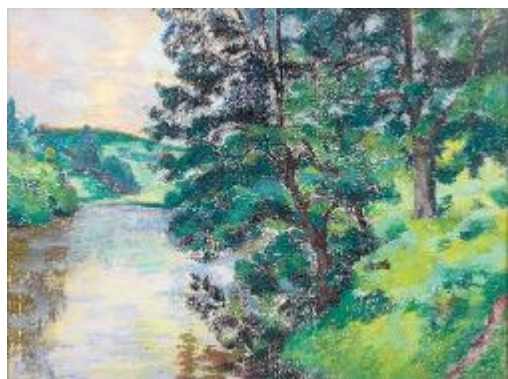
Le Musée d'art et d'histoire de Meudon propose une exposition dédiée à la peinture de paysage. Issue de sa riche collection sortie exceptionnellement des réserves, cette exposition retrace plus d'un siècle d'histoire du paysage (1830-1950) à travers une cinquantaine d'œuvres : peintures, estampes et dessins. Des grands peintres paysagistes (Huet, Daubigny, Guillaumin, Lhote) aux petits maîtres (Tauzin, Pape), l'exposition *Évasion : la peinture de paysage sort des réserves* dresse un subtil panorama de la représentation de la nature au fil des siècles, de la plus classique à la plus abstraite.

Cette collection de peinture de paysage, rarement exposée du fait de la fragilité des œuvres qui la compose, a été constituée au fil des années grâce à des dons, des legs ou des achats. C'est grâce aux généreux soutiens de collectionneurs et d'amateurs d'art que cette collection a pu voir le jour et être aujourd'hui conservée au musée d'art et d'histoire de Meudon. Le thème du paysage représente aujourd'hui un axe fort des collections du musée qui se manifeste également par la présence d'un jardin de près d'un hectare où la nature et l'art dialoguent en harmonie.

L'exposition met également en avant le parcours de l'œuvre, le cheminement avant son exposition sur les cimaises du musée. De l'œil de l'amateur à son entrée en collection muséale, l'exposition dévoile l'histoire et la trajectoire parfois singulière des œuvres présentes dans les collections.

Les Amis de Meudon

Dans la grande tradition des Sociétés savantes qui ont participé activement à la connaissance et à la constitution du patrimoine français, la Société des Amis de Meudon-Bellevue fondée en 1937 commence à rassembler ce qui deviendra le noyau central de la collection du Musée d'art et d'histoire de Meudon.



Armand GUILLAUMIN, *Les bords de la Creuse*, pastel, XIXe siècle



Maximilien LUCE, *Le bras du fleuve*, huile sur toile, 1847



Charles FILIGIER, *L'île de Sein*, aquarelle, 1925



André LHOTE, *Paysage du midi*, aquarelle, 1932

Les amateurs éclairés rejoignent de véritables spécialistes, comme Charles Léger, premier président de l'association, historien de l'art renommé, spécialiste de Gustave Courbet. Son œil sûr, la générosité des donateurs locaux et des achats ciblés permettent d'acquérir en quelques années des œuvres d'Emile Schuffeneker, Paul Huet, Felix Bracquemond, Armand Guillaumin ou Louis Tausin.

Centrée sur des paysages meudonnais ou réalisés par des artistes ayant des attaches locales fortes, cette sélection d'une vingtaine de peintures, dessins et estampes, vous invite à découvrir les profondes mutations du paysage au XIX^e, entre fascination pour la modernité et fixation sur la toile d'une réalité en train de disparaître.

La collection Grellety-Bosviel

Cette passion pour le paysage se retrouve chez un jeune collectionneur, Christian Grellety-Bosviel, à l'origine d'une importante donation au musée. Fasciné par la beauté des paysages, il commence à se passionner pour le sujet et à collectionner. Lorsque la maladie l'atteint à l'âge de trente-trois ans, l'emprisonnant peu à peu chez lui, les tableaux deviennent tout naturellement pour lui autant de fenêtres ouvertes sur ce monde extérieur. Rapidement, il souhaite partager sa passion et ce n'est plus dorénavant pour son plaisir personnel qu'il rassemble des œuvres, mais pour celui du plus grand nombre :

“ Dans la peinture de paysage, écrit-il, la nature et l'art se marient pour le meilleur, dans une mystérieuse alchimie qui souvent nous élève... Mon souhait est que ces tableaux quittent mes murs pour être exposés dans un musée (...) ”

En 2007, sa famille fait don de sa collection à la Ville de Meudon à charge pour elle de créer en son musée une aile consacrée à la peinture du paysage français. Les tableaux sont exposés en permanence dans les salles permanentes, mais nous vous invitons à redécouvrir au sein de l'exposition **Évasion : la peinture de paysage sort des réserves** les dessins, aquarelles et pastels, œuvres délicates et fragiles qui sont plus rarement présentées.

La donation initiale de la famille Grellety-Bosviel est progressivement complétée par des acquisitions de la Ville de Meudon, des dépôts, mais aussi des dons de particuliers qui ont identifiés Meudon comme lieu de conservation de la peinture et du dessin de paysage.



Paul HUET, *Inondation dans l'île Seguin*, eau-forte, milieu du XIXe siècle

Le paysage en noir et blanc

Cette exposition sera l'occasion de présenter ce corpus d'œuvres peu exposées, les gravures et dessins, et de reconstituer un cabinet d'arts graphiques. Ce fonds, issu de dons et d'achats, permet d'apporter un éclairage différent sur le traitement du paysage. En noir et blanc, les contrastes sont saisissants, le trait plus vif et les points de vue d'autant plus subjectifs. Dessins préparatoires ou esquisses, ces œuvres fragiles dévoilent la part intime de création de l'œuvre.

Les estampes illustrent également l'intérêt des artistes pour les techniques modernes, dites d'imprimerie, pour la diffusion de leurs œuvres. Paul Huet ou Felix Bracquemond excellent dans cette technique qui acquière ses lettres de noblesse au cours du XIX^e siècle.



Louise JANIN, *Volcanique (cosmogramme)*, vers 1950

Expressions modernes du paysage

En plus de sa collection de paysages, le musée d'art et d'histoire de Meudon possède un important ensemble consacré à la « Nouvelle Ecole de Paris » (peintures et sculptures en France 1940-1980). Ces deux axes se rejoignent pour évoquer une vision moderne du paysage tout en nuances avec les œuvres d'Alfred Manessier, Louise Janin, ou Hans Seiler.

A la lisière de l'abstraction, cette collection témoigne de l'attrait toujours ardent des artistes du XX^e siècle pour le sujet du paysage. Qu'il soit spirituel, énigmatique ou allusif, le paysage reste une source d'inspiration pour ces artistes en quête d'un nouveau langage plastique.

MUSEE D'ART ET D'HISTOIRE DE MEUDON

11 rue des Pierres, 92 190 Meudon

musee.meudon.fr

Tel : 01 46 23 87 13

Mail : contact.musee@mairie-meudon.fr

Ouvert du mardi au dimanche, de 14H à 18H

Entrée libre et gratuite

Accessible par la ligne N depuis Montparnasse (arrêt Meudon) et par le RER C (arrêt Meudon Val-Fleury)

CONTACT PRESSE :

Estelle Guichard, responsable du service des publics

estelle.guichard@mairie-meudon.fr

01 46 23 92 36